

投受光器



投受光器

品目コード: **RZ-X*-425-*****

X2 投受光器の長さ

X4

RPZ 検定番号早見表

センサ種類	CB (アンプ)	検定番号
RPZ全種類	○	TA534
タイプ2 (X2)	×	TA535
タイプ4 (X4)	×	TA536

型式検定番号とは

労働安全衛生法によりプレス機械には、型式検定を取得している安全装置の設置が義務付けられています。

この型式検定を取得した証明として型式検定番号が発行されます。

つまり型式検定番号は、型式検定を取得している光線式安全装置を表しています。

投受光器用ケーブルRP-JD*A



ケーブル色：灰色
単品の場合は

投光器用ケーブル
RP-JD*A-L

ケーブル色：黒色
単品の場合は

受光器用ケーブル
RP-JD*A-D

***はケーブルの長さが入ります**

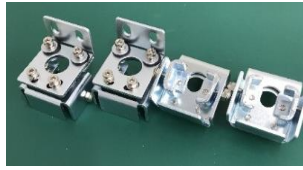
- 3 m
- 7 m
- 10 m
- 15 m
- 20 m

金具

RPZ上下取付金具(ハットLG型)
品目コード: **JMRPZ-JYOGELG**



RPZ上下取付金具 背面
品目コード: **JMRPZ-JYOGE2HI**



RPZ上下取付金具 側面
品目コード: **JMRPZ-JYOGE2-SOKU**



平板付中間金具(側面)
品目コード: **JMRP-TYUKAN-SID**



中間取付金具(11L1701R2)
品目コード: **JMRPX-TYUKAN**



補助光用背面取付金具 (XZ共)
品目コード: **JMRP-H-TYUKAN**



スライド金具
品目コード: **PESD-27T**

金具の径



27Φ

ポール型取付金具

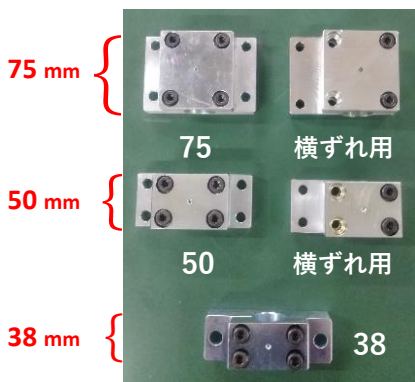
品名: **P2 - ◆★ - * ***

それぞれの
頭の数字

固定台の
大きさ

例: **800**

固定台



例: **300**

ポール型取付金具 ラインアップ表

品名	◆	★	固定台
P2-63-38	600	300	38
P2-83-50	800	300	50
P2-980-3-50	980	300	50
P2-3-11	1100	300	75
P2-4-11	1100	400	75