

## 投受光器



投受光器

品目コード: **RZ-X\*-425-\*\*\***

**X2** 投受光器の長さ

**X4**

### RPZ 検定番号早見表

センサ種類	CB (アンプ)	検定番号
RPZ全種類	○	TA534
タイプ2 (X2)	×	TA535
タイプ4 (X4)	×	TA536

### 型式検定番号とは

労働安全衛生法によりプレス機械には、型式検定を取得している安全装置の設置が義務付けられています。

この型式検定を取得した証明として型式検定番号が発行されます。

つまり型式検定番号は、型式検定を取得している光線式安全装置を表しています。

## 投受光器用ケーブルRP-JD\*A



ケーブル色：灰色  
単品の場合は

投光器用ケーブル  
RP-JD\*A-L

ケーブル色：黒色  
単品の場合は

受光器用ケーブル  
RP-JD\*A-D

**\*はケーブルの長さが入ります**

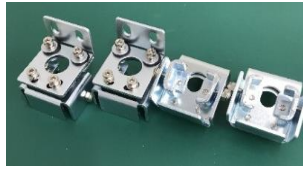
- 3 m
- 7 m
- 10 m
- 15 m
- 20 m

金具

RPZ上下取付金具(ハットLG型)  
品目コード: **JMRPZ-JYOGELG**



RPZ上下取付金具 背面  
品目コード: **JMRPZ-JYOGE2HI**



RPZ上下取付金具 側面  
品目コード: **JMRPZ-JYOGE2-SOKU**



平板付中間金具(側面)  
品目コード: **JMRP-TYUKAN-SID**



中間取付金具(11L1701R2)  
品目コード: **JMRPX-TYUKAN**



補助光用背面取付金具 (XZ共)  
品目コード: **JMRP-H-TYUKAN**



スライド金具  
品目コード: **PESD-27T**



27φ

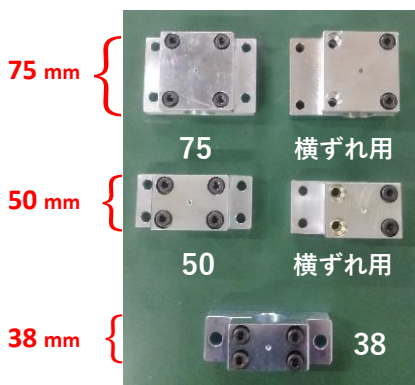
ポール型取付金具

品名: **P2 - ◆★ - ＊＊**

それぞれの  
頭の数字

固定台の  
大きさ

固定台



ポール型取付金具 ラインアップ表

品名	◆	★	固定台
<b>P2-63-38</b>	<b>600</b>	<b>300</b>	<b>38</b>
<b>P2-83-50</b>	<b>800</b>	<b>300</b>	<b>50</b>
<b>P2-91-50</b>	<b>900</b>	<b>100</b>	<b>50</b>
<b>P2-92-50</b>	<b>900</b>	<b>200</b>	<b>50</b>
<b>P2-93-50</b>	<b>900</b>	<b>300</b>	<b>50</b>
<b>P2-94-50</b>	<b>900</b>	<b>400</b>	<b>50</b>
<b>P2-3-11</b>	<b>1100</b>	<b>300</b>	<b>75</b>
<b>P2-4-11</b>	<b>1100</b>	<b>400</b>	<b>75</b>